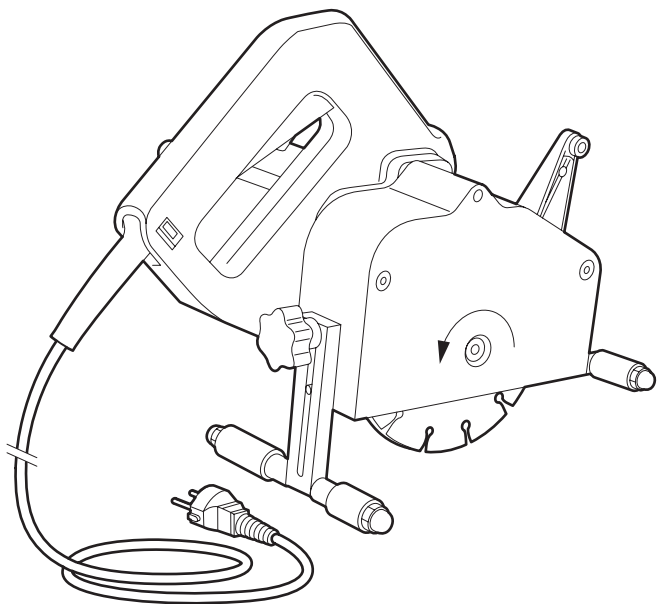


# MUURSLUVENZAAG

SRG-00050

## Gebruiksaanwijzingen en veiligheidsvoorschriften

De muursleuvenzaagmachine is bedoeld voor zagen van sleuven in muren van steen of beton, voor bijvoorbeeld de aanleg van elektriciteitsbuizen en waterleidingen. **Gebruik muursleuvenzaagmachine niet** voor sleuven in zachte steensoorten, zoals kalkzandsteen of gipsblokken (gebruik hiervoor muursleuvenfreesmachine). De muursleuvenzaag heeft een variabele breedte. **Neem contact op met verhuurder voor sleufbreedte!**



### Let op!

Onjuiste bediening kan tot schade aan gebruiker of machine leiden. Lees eerst de veiligheidsvoorschriften!

## VEILIGHEIDSVOORSCHRIFTEN



### Veiligheid voor gebruiker

- Draag veiligheidsbril, gehoorbescherming, stofkap en beschermende werkkleding.
- Gebruik machine **nooit** in vochtige of natte omgeving.
- Gebruik altijd geaarde stopcontacten.
- Houd kinderen en huisdieren buiten bereik van machine.
- Personen onder de 18 jaar mogen niet met machine werken.
- Gebruik buitenshuis; controleer of machine is aangesloten via aardlekschakelaar (max. 30 mA).

### Controleer vóór gebruik

- Zaagplaats op spijkers, schroeven, e.d. Verwijder deze indien aanwezig.
- Zaagplaats op gas-, water- of elektriciteitsleidingen. Gebruik evt. leidingzoeker.
- Functie van aan/uit-schakelaar.
- Zaag op centrisch draaien en slingeren.
- Correcte vergrendeling diepte-instelling.
- De machine visueel op mankementen.

- De stekker en stroomkabel op beschadigingen.

**Neem contact op met verhuurder bij problemen aan (of met) de machine!**

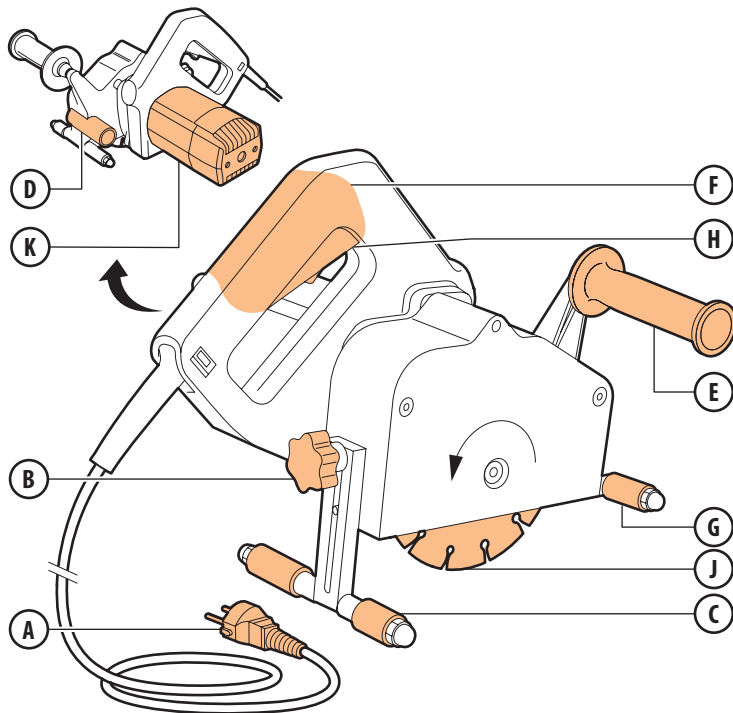
### Veiligheid tijdens gebruik

- Til machine **nooit** op aan stroomkabel.
- Trek **nooit** aan stroomkabel om machine te verplaatsen.
- Gebruik geen vervormde, beschadigde of onscherpe zaagbladen.
- Zorg dat machine droog blijft.
- Houd machine met beide handen stevig vast.
- Forceer zaag niet.
- Schakel machine direct uit als zaag blokkeert.
- Draaiende zaag niet afremmen of blokkeren.
- Voer stroomkabel achterwaarts van machine weg.
- Behandel stekker en stroomkabel voorzichtig.
- Gebruik machine **nooit** met beschadigde stekker en stroomkabel.
- Gebruik verlengkabel. Voorkom spanningsverlies, zorg voor minimale kabeldoorsnede van 2,5 mm<sup>2</sup> en houd kabel zo kort mogelijk. Rol kabelhaspel helemaal uit.

### Veiligheid na gebruik

- Neem na gebruik stekker uit stopcontact.

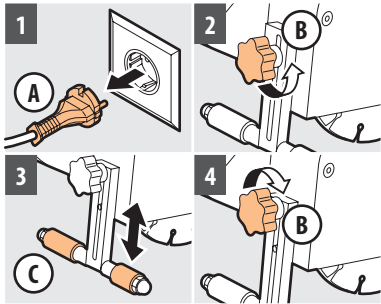
## 1. BEDIENINGSFUNCTIES



- A Stekker/stroomkabel
- B Draaiknop diepte-instelling
- C Verstelbare looprol
- D Stofafzuiging
- E Handgreep

- F Bedieningshandgreep
- G Vaste looprol
- H Aan/uit-schakelaar
- J Zaag
- K Motor

## 2. VOORBEREIDING GEBRUIK

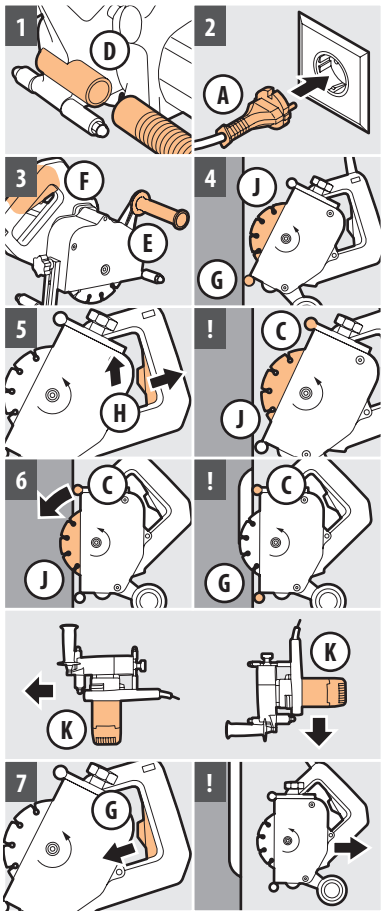


### Instellen sleufdiepte

**Let op!** Sleufdiepte max. 20 mm in één keer. Voor grotere diepte twee maal zagen (max. 2 x 20 mm)

- 1 Steek **A** niet in stopcontact
- 2 Draai **B** los
- 3 Verstel sleufdiepte met **C**
- 4 Draai **B** weer vast

## 3. GEBRUIK MUURSLUVENZAAGMACHINE



- 1 Sluit **D** aan op machine

**Let op!** Gebruik stofzuiger, geschikt voor steengruis!

- 2 Steek **A** in geaard stopcontact
- 3 Houd machine aan **E** en **F** vast
- 4 Plaats machine met **G** tegen muur; houd **J** vrij
- 5 Verschuif knop van **H** en druk **H** geheel in

**Let op!** Laat **J** vrij draaien tot toerental bereikt is!

- 6 Laat **J** langzaam in muur zagen tot **C** tegen muur steunt en zaag de sleuf

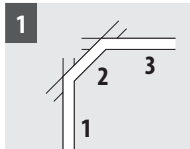
**Let op!** Houd **C** en **G** tegen muur!

- Horizontaal zagen: Houd **K** onder, beweeg machine van rechts naar links
- Verticaal zagen: Houd **K** rechts, laat machine door eigen gewicht van boven naar beneden

- 7 Laat **H** los, om machine uit te schakelen  
**Let op!** Wacht tot zaag stilstaat, neem dan zaag uit zaagsnede!

### Bochten zagen

- 1 Zaag in 3 stappen een bocht  
**Let op!** Forceer zaag niet!



## 4. NA GEBRUIK

- 1 Haal **A** uit stopcontact
- 2 Koppel stofzuiger van **D** af
- 3 Maak machine schoon